

ETIQUETA AUTOADHESIVA

PACKAGING BANDA ESTRECHA

PROGRAMA DE REPRESENTACIÓN

Actualización: FEBRERO 2026



EL **GRUPO IMPRYMA** SE COMPONE DE CINCO EMPRESAS: CUATRO SON EMPRESAS COMERCIALES DE VENTA DE **MAQUINARIA, EQUIPOS AUXILIARES Y CONSUMIBLES**, Y UNA QUINTA EMPRESA FOCALIZADA EN **SERVICIO TÉCNICO**.

EL NOMBRE **IMPRYMA** SIGNIFICA **IMPRESIÓN Y MANIPULACIÓN**.

EL GRUPO, CON UNA FACTURACIÓN EN 2025 DE ALREDEDOR DE **10 Mio EUR**, TIENE UN TOTAL DE **20 EMPLEADOS Y TRES OFICINAS** EN LA PENÍNSULA IBÉRICA: **MADRID, BARCELONA Y LISBOA**,



FUNDADA EN 1984, ES LA EMPRESA CABECERA DEL GRUPO, SIENDO ESPAÑA SU CAMPO DE ACTUACIÓN. ARTES GRÁFICAS EN GENERAL.



FOCALIZADA EN TODA EUROPA EN EL SECTOR DE LA ETIQUETA AUTOADHESIVA.



ARTES GRÁFICAS EN GENERAL. SU CAMPO DE ACTUACIÓN ES PORTUGAL.



EMBALAJE, CODIFICACIÓN Y ACABADOS ESPECIALES EN ENTORNOS NO GRÁFICOS.

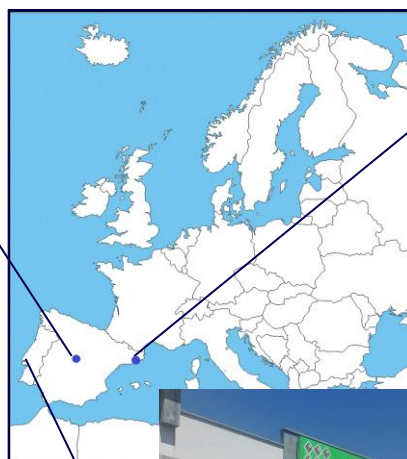


ASISTENCIA TÉCNICA Y MANTENIMIENTO.

MADRID



BARCELONA



LISBOA



MADRID. ENTRADA PRINCIPAL Y OFICINAS



MADRID. ZONA DEMO

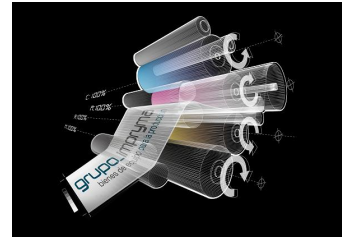


BARCELONA. OFICINAS Y ALMACÉN



LISBOA. ENTRADA PRINCIPAL, OFICINAS Y ALMACÉN





ÍNDICE

MÁQUINAS IMPRESORAS

- IMPRESIÓN FLEXOGRÁFICA
- IMPRESIÓN OFFSET UV SEMI-ROTATIVO
- IMPRESIÓN DIGITAL CON TÓNER

MÁQUINAS DE CONVERTING Y ACABADOS ESPECIALES

- MÚLTIPLES ACABADOS DE IMPRESIÓN
- EQUIPOS DE INSPECCIONADO Y ACABADO DIGITAL
- CORTE Y REBOBINADO DE FILM
- FORMACIÓN Y SELLADO DE SHRINK SLEEVE
- FORMACION DE POUCHES
- TROQUELADO DE ETIQUETAS INMOULD IML

EQUIPAMIENTO AUXILIAR

- LIMPIADORAS DE ANILOX Y DE CLICHÉS FLEXO
- EVACUACIÓN DE RECORTE
- SISTEMAS PARA LA LIMPIEZA DE LA BANDA DE MATERIAL
- EQUIPOS INKJET PARA CODIFICACIÓN VARIABLE

CONSUMIBLES

- RACLAS PARA LA IMPRESIÓN DE FLEXOGRAFÍA Y HUECOGRABADO
- ROTULADORES PARA EL CONTROL SUPERFICIAL DEL MATERIAL
- CUCHILLAS DE CORTE



MÁQUINAS IMPRESORAS



IMPRESIÓN FLEXOGRÁFICA



- ❑ ANCHO DE BANDA, entre 350 mm y 900 mm
- ❑ NÚMERO DE COLORES, configurable sin límite
- ❑ Alto nivel de AUTOMATIZACIÓN
- ❑ VELOCIDAD, hasta 250 m/min
- ❑ FORMATO DE IMPRESIÓN, entre 12" y 32"
- ❑ IMPRESIÓN DE ETIQUETAS, FILM y ESTUCHERÍA

IMPRESIÓN FLEXOGRÁFICA



- ANCHO DE BANDA, entre 370 mm y 550 mm
- NÚMERO DE COLORES, configurable sin límite
- VELOCIDAD, hasta 200 m/min
- FORMATO DE IMPRESIÓN, hasta 635mm

IMPRESIÓN OFFSET UV SEMI-ROTATIVO



- ANCHO DE BANDA, desde 350 mm hasta 660 mm
- MÁQUINA SERVOACCIONADA
- IMPRESIÓN EN TODO TIPO DE MATERIALES
- PROCESOS DE CONVERTING INTEGRADOS EN LINEA



IMPRESIÓN DIGITAL CON TÓNER



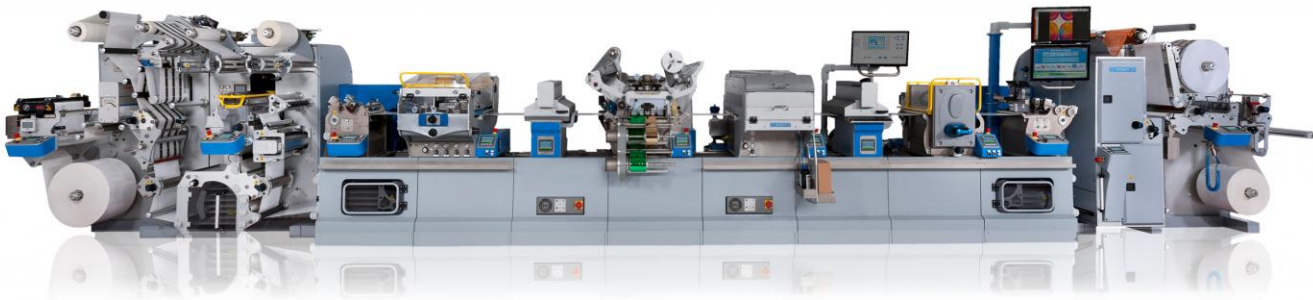
- ANCHO DE BANDA de 330 mm (320 mm impresión)
- VELOCIDAD:
 - 23 m/min (Accuriolabel 230)
 - 40 m/min (Accuriolabel 400)
- CMYK (Accuriolabel 230) y CMYK + BLANCO (Accuriolabel 400)
- RESOLUCIÓN de 1200 * 1200 * 8 bit



MÁQUINAS DE CONVERTING Y ACABADOS ESPECIALES



MÚLTIPLES ACABADOS DE IMPRESIÓN



- ESTAMPACIÓN EN CALIENTE
- SERIGRAFÍA DIGITAL
- RELIEVE
- TROQUELADO LÁSER
- BARNIZADO Y TROQUELADO



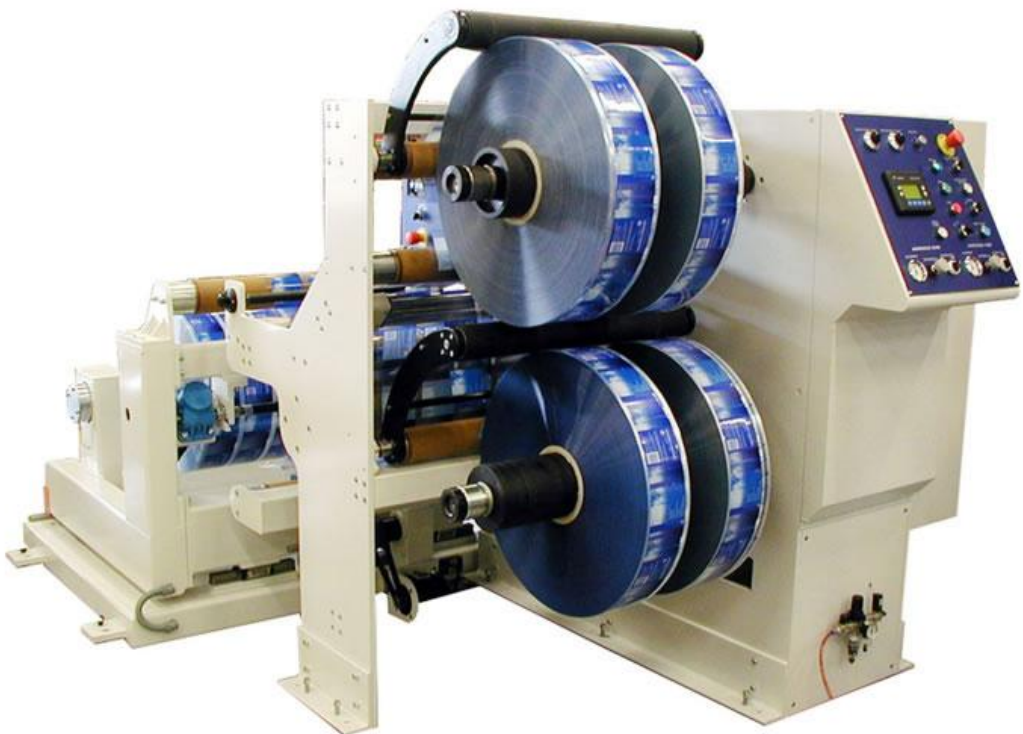
EQUIPOS DE INSPECCIONADO Y ACABADO DIGITAL



- BARNIZADO Y TROQUELADO
- INSPECCIÓN, CORTE Y REBOBINADO
- OTROS ACABADOS DE SOBREIMPRESIÓN



CORTE Y REBOBINADO DE FILM



- ❑ ANCHO DE TRABAJO, desde 400mm
- ❑ MATERIALES: FILMS, FOILS, LAMINADOS Y PAPEL
- ❑ VELOCIDAD, desde 400m/min hasta 1.200m/min
- ❑ REBOBINADO MÁXIMO, entre 600mm y 1200mm

(características técnicas según modelo y aplicación)

KARLVILLE
DEVELOPMENT GROUP

FORMACIÓN Y SELLADO DE SHRINK SLEEVES



- ❑ ANCHO DE BANDA, 720 mm
- ❑ VELOCIDAD, hasta 500 m/min
- ❑ OPCIÓN DE DESBOBINADO Y REBOBINADO AUTOMÁTICO
- ❑ SISTEMA PATENTADO DE APLICACIÓN DEL SOLVENTE

(características técnicas según modelo y aplicación)

FORMACIÓN DE POUCHES



- ❑ MÁQUINA PARA CONFECCIÓN DE BOLSAS MONOMATERIAL
- ❑ PARA POUCHES SELLADAS EN 2, 3 LADOS y “STAND-UP”
- ❑ FORMATO MÁXIMO DE BOLSA SELLADA, 400 mm
- ❑ MATERIALES: PET, ALU y LAMINADOS de PA con PP o con PE
- ❑ GROSOR DEL MATERIAL, entre 40 y 200 micras
- ❑ VELOCIDAD \geq 130 cpm (25 m/min)



TROQUELADO DE ETIQUETAS INMOULD (IML)



- ANCHO DE BANDA, desde 410 mm hasta 1.000 mm
- TROQUELADO SEMI-ROTATIVO y ROTATIVO
- VELOCIDAD, hasta 120 m/min
- DIFERENTES OPCIONES DE APILADO / RECOGIDA:
 - SPIRAL
 - ROBOT POSICIONADOR "SPIDER"

(características técnicas según modelo y aplicación)



EQUIPAMIENTO AUXILIAR

**LIMPIADORAS DE ANILOX
LIMPIADORAS DE CLICHÉS FLEXOGRÁFICOS**



- LIMPIEZA AUTOMÁTICA DE CLICHÉS
- LIMPIEZA DE ANILOX MEDIANTE DETERGENTE Y AGUA A PRESIÓN

(características técnicas según modelo y aplicación)

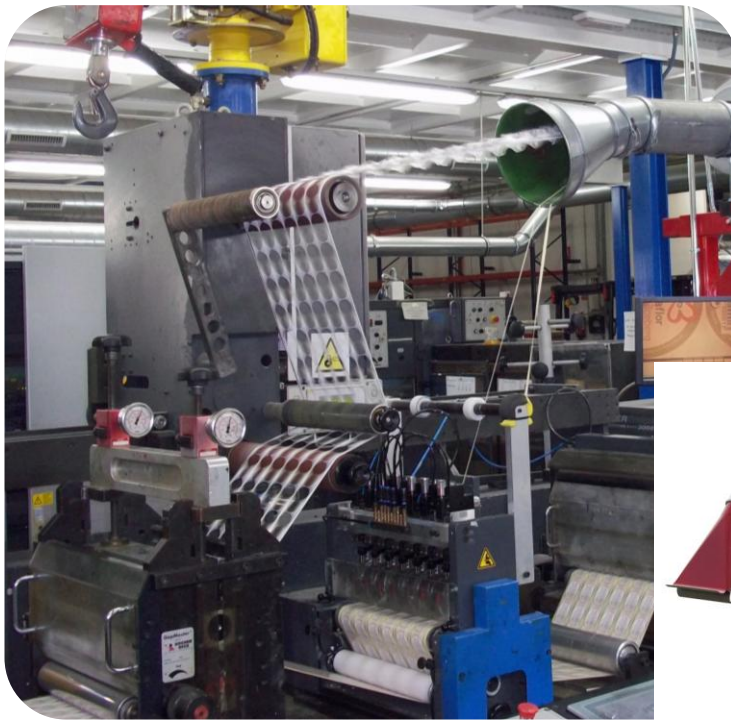
RODILLOS ANILOX



- ❑ GRABADO LÁSER DE ÚLTIMA TECNOLOGÍA
- ❑ DIFERENTES TIPOS DE ACABADOS SEGÚN NECESIDADES
- ❑ SISTEMA ProjectBLUE® PARA OPTIMIZAR EL CONSUMO DE TINTA Y LA CONSISTENCIA DE LA IMAGEN FINAL

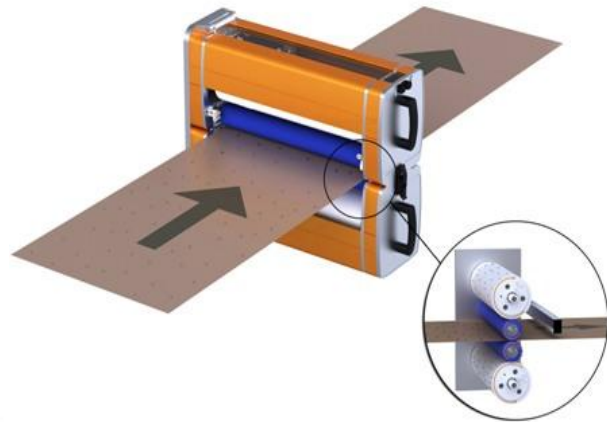


EVACUACIÓN DE RECORTE





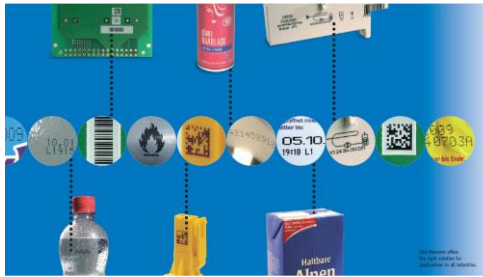
**SISTEMAS PARA LA LIMPIEZA
DE LA BANDA DE MATERIAL**

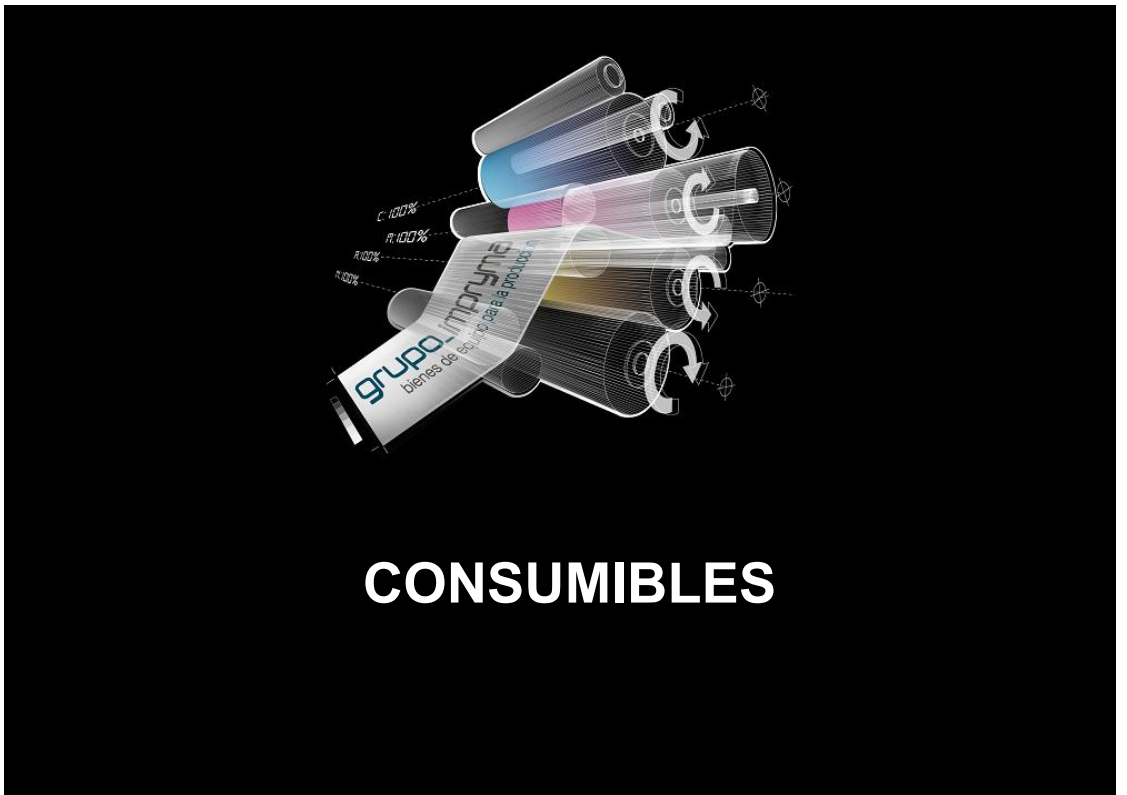


KOENIG & BAUER

CODING SYSTEMS

EQUIPOS INKJET PARA CODIFICACIÓN VARIABLE







**RACLAS PARA LA IMPRESIÓN DE
FLEXOGRAFÍA Y HUECOGRABADO**



- ❑ PRODUCIDAS EN ACERO DE ALTA CALIDAD
- ❑ RECUBRIMIENTO ESPECIAL PARA LARGAS TIRADAS
- ❑ AMPLIA GAMA DE COMPOSICIÓN DE ACERO,
ANCHOS, GROSORES y BISELES

arcolest®

ROTULADORES PARA EL CONTROL DE LA TENSIÓN SUPERFICIAL DE LOS MATERIALES



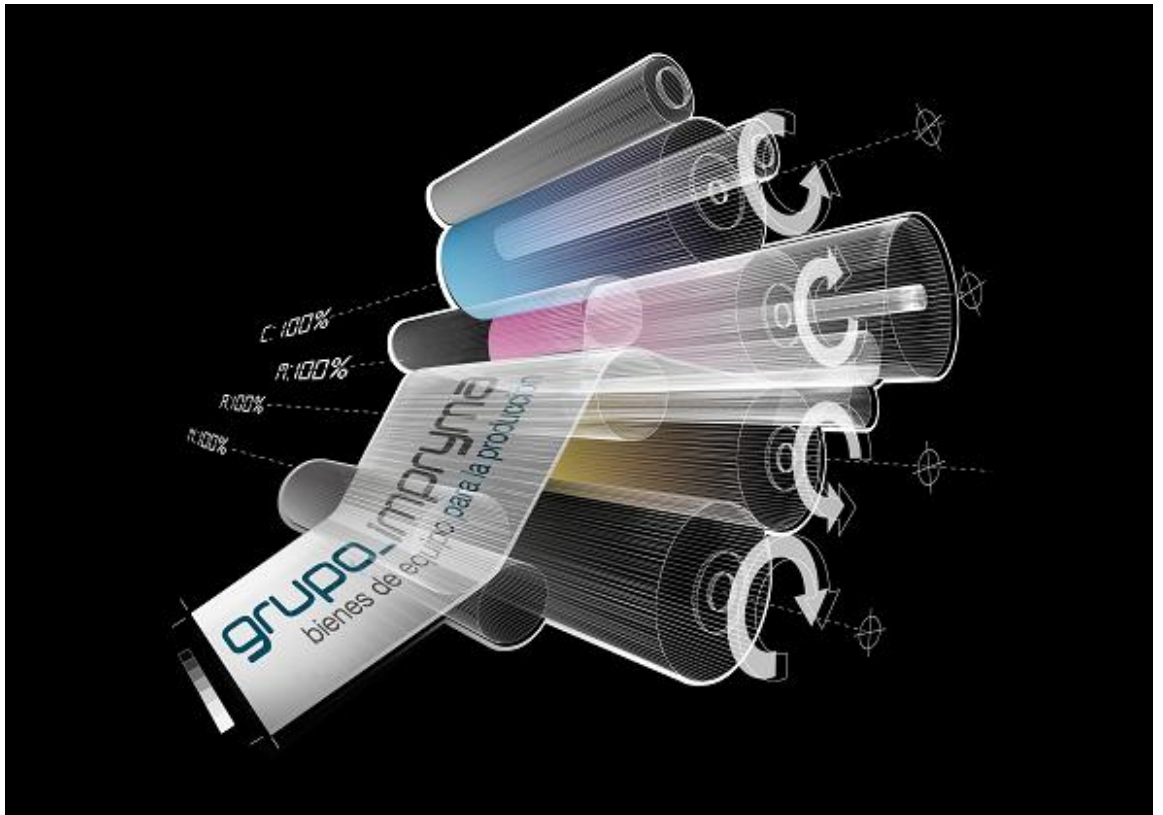
- ❑ TINTAS DESDE 18 HASTA 105 mN/m
- ❑ ROTULADORES DESDE 30 a 44 mN/m
- ❑ QUICKTEST DE 38 mN/m PARA PRUEBAS RÁPIDAS EN MÁQUINA



CUCHILLAS DE CORTE



- RUEDAS DE PERFORACIÓN
- SOPORTES DE CUCHILLAS
- FLEJES DE CORTE
- PUNZONES Y MATRICES
- PERFORACIONES ESPECIALES



MADRID

Rejas 11, Nave 11-I
28822 MADRID, España
(+34) 91 309 25 97

BARCELONA

Santander 49-51, nave 8
08020 BARCELONA, España
(+34) 93 285 70 70

LISBOA

Avda. Almirante Gago Coutinho 132/134 Edif. 7
2710-418 SINTRA, Portugal
(+351) 219 105 350
